

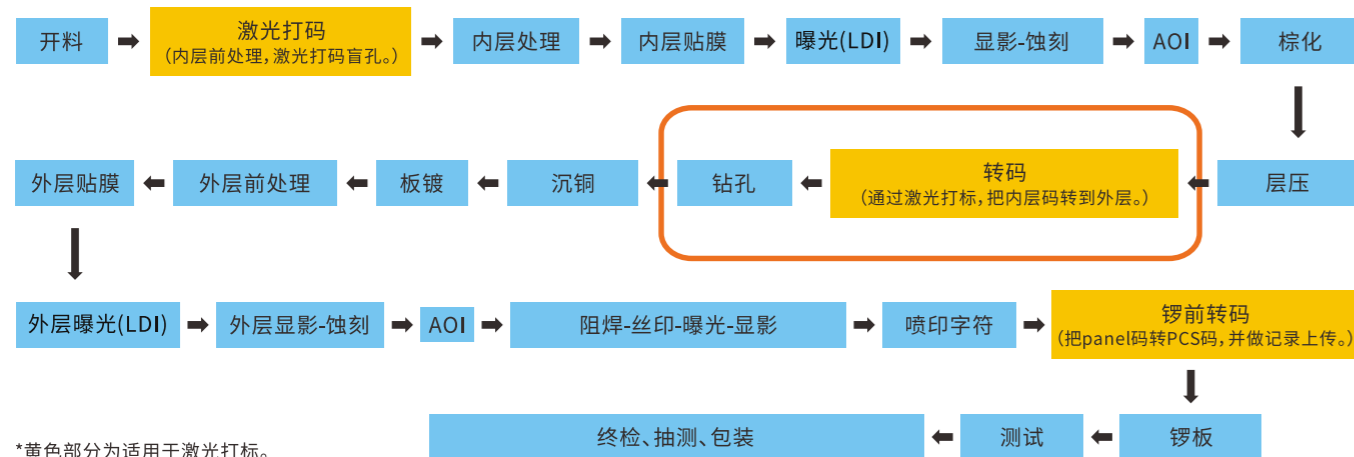
全自动PCB覆铜板打标机



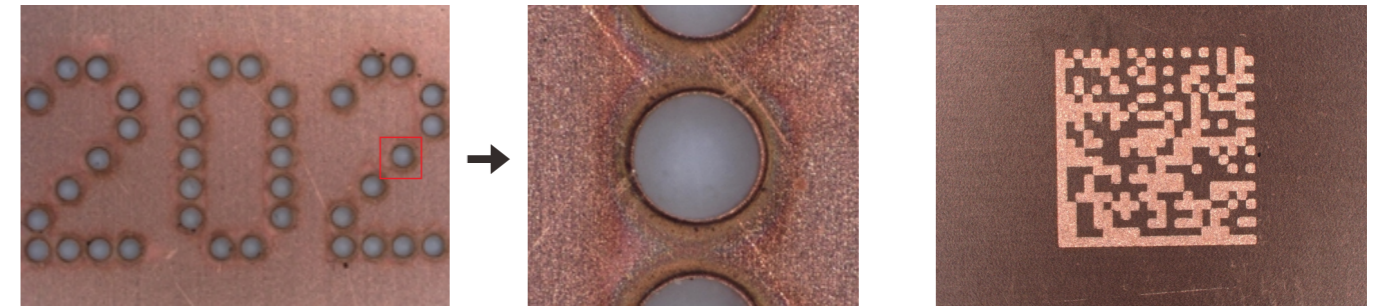
在线式PCB覆铜板和FPC铜箔打标设备主要用在单面铜箔、双面及多层覆铜基板, FPCB软硬结合板等, 利用激光在材料的指定位置雕刻字符、一维码、二维码(用于生产过程中信息追溯)、通孔、盲孔、符号或图形的专用设备。

Equipment Feature 设备特点

- 高精度CCD视觉定位, 可自动进行偏移补偿, 设备集激光打标 CCD读码一体, 生产效率高。
- 标准SMEMA接口及网络通信功能, 可与上、下游设备及服务器进行通讯。
- 专业激光控制软件, 支持多文档格式, 多种语言可随时切换, 支持远程控制和数据上传等。
- 支持MES, 无人化, 数字化车间系统对接。



*黄色部分为适用于激光打标。



盲孔DM码, 深度20μm



通孔0.15孔径, DM码

盲孔与通孔、X-Ray扫码效果

盲孔、DM码、3D深度20μm

Parameters 产品参数

项目名称	技术参数
设备型号	HYM-L2A
PCB尺寸	Min:300mm x 300mm Max:650mm x 750mm
PCB厚度	0.5mm-6mm
轨道高度	1100±20mm
激光类型	光纤/紫外/绿光
激光波长	1064nm、355nm、532nm
雕刻范围	100mm x 100mm convertible
重复精度	±0.5mm
进出板类型	可定制 R→L / L→R
设备外观尺寸	L1200mm x W1400mm x H1700mm



移动端官网



海目星激光公众号