

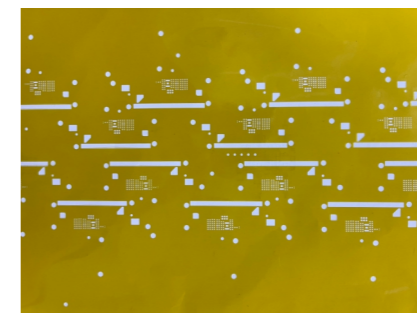


卷对片覆盖膜激光切割机

卷对片覆盖膜激光切割设备主要用在FPC制程上,根据切割资料利用激光在覆盖膜材料的指定位置切出相应的图形,膜切透,离型纸不切透,也可以用于FPC成型。

Equipment Feature 设备特点

- 设备有智能分光装置(1台激光器),双头同步加工,可以单独调整各平台的工作功率。
- 设备XY轴采用双驱直线电机龙门结构,大理石基座,真空吸附平台。
- CCD视觉预扫描和自动抓靶定位,支持多种视觉定位特征,如十字、实心圆、空心圆、L型直角边等。
- 专业激光控制软件,具有自动涨缩补偿,自动计算产能、自动计算裁剪长度,一次性可以导入多个资料等功能。
- 分光双头飞行同步加工系统、功率监测系统,具有生产效率高、稳定、切割精度高等效果。



Parameters 产品参数

项目名称	技术参数
设备型号	HP-F300S
尺寸	300mm x 500mm
厚度	<1mm
激光类型	紫外皮秒,进口或国产
激光波长	355nm
激光功率	30W
扫描范围	50mm x 50mm convertible
激光加工速度	0-3000mm/sec
加工平台	双平台
最大加工范围	300mm x 500mm
直线电机	定位精度±0.003mm
设备外观尺寸	L2320mm x W1400mm x H1830mm (不含三色灯)

